

INTERNET 
STIFTELSEN

Internetstiftelsens Tekniska Federationsforum

Tekniska nyheter och diskussion

13:02-14:30, 7 september 2023

Syfte

- Att från federationsoperatörens håll presentera tekniska nyheter avseende Internetstiftelsens federationer
- Att samla in synpunkter och frågor från omvärlden
- Nätverksbyggande

Om ITFF

- Forumet är i form av ett "öppet hus" med teknisk inriktning
- Ett forum för både Skolfederation och Sambi
- Typiskt ingen fast agenda eller minnesanteckningar
- Alla är välkomna – medlemmar som icke-medlemmar, leverantörer, integratörer, konsulter

Agenda

- Seminarier och stöd
- Diskussion och frågestund

Seminarier och forum

Support – info@skolfederation.se

Mer info och anmälan på
skolfederation.se

- Tekniska informationsmöten varje tisdag kl. 15.00-16.00.
- Internetstiftelsens Tekniska Federationsforum – återkommande varannan månad
- Skolfederations översiktskurs – webinarium den 25 oktober och 23 november.
- Skolfederations seminarier – fem tillfällen under hösten på temat att göra skolans organisation ”dnp-redo”.

Tips! Här kan du se inspelningar från seminariet i juni om skolans digitala miljö:

<https://skolfederation.se/kalendarium/tekniskt-seminarium-om-skolans-digitala-miljo-for-strategier-och-tekniker/>

Anmäl dig på webbplatsen <https://skolfederation.se/kalendarium/>

Inspelningar från vt23 på Youtube

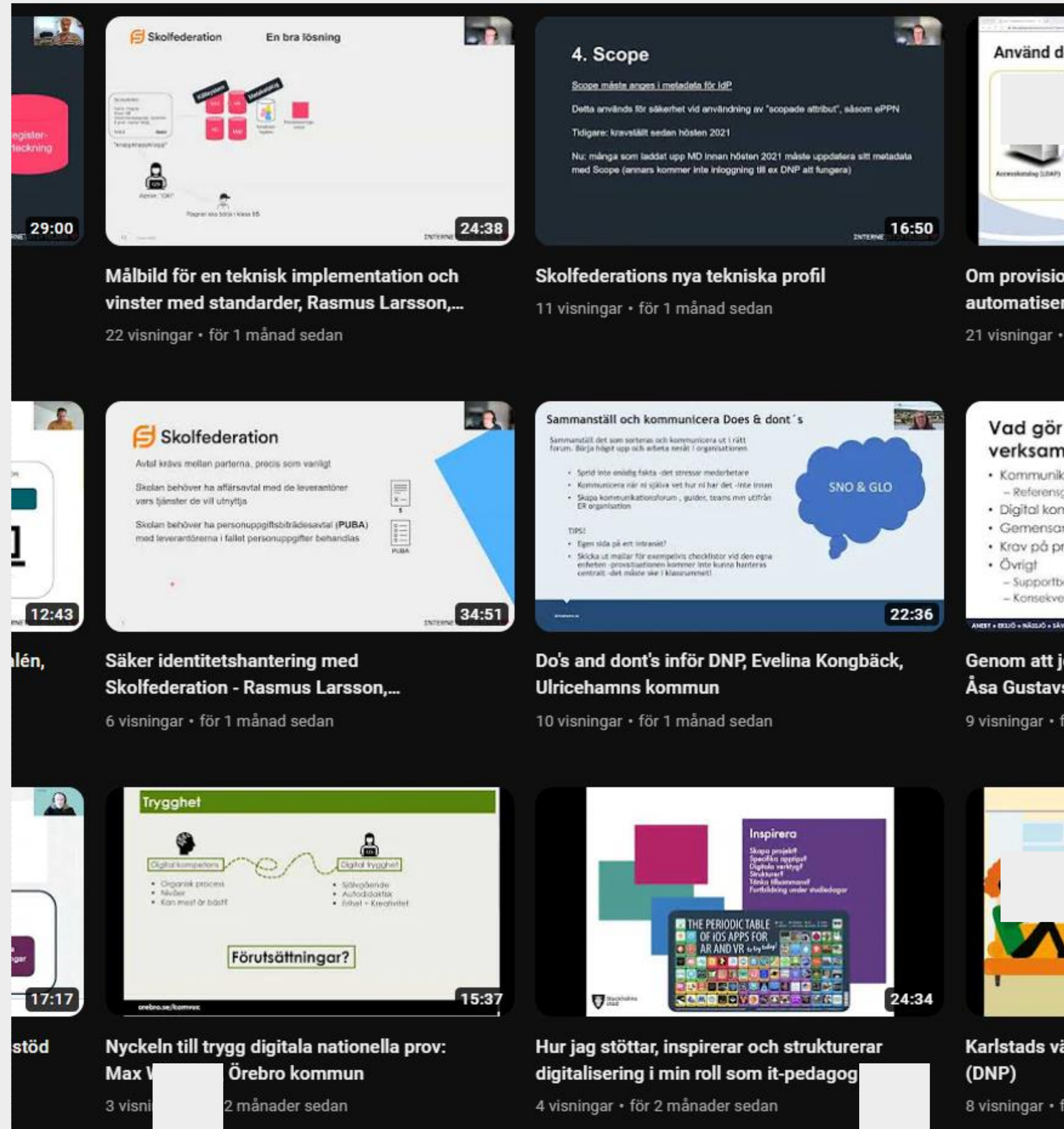
Tretton inspelningar från vårens seminarier finns nu tillgängliga på Youtube

Sök på Youtube efter Skolfederation!

Ett tekniskt axplock:

- EPPN
- Skolfederations tekniska profil
- Målbild för en teknisk implementation
- Säker identitetshantering

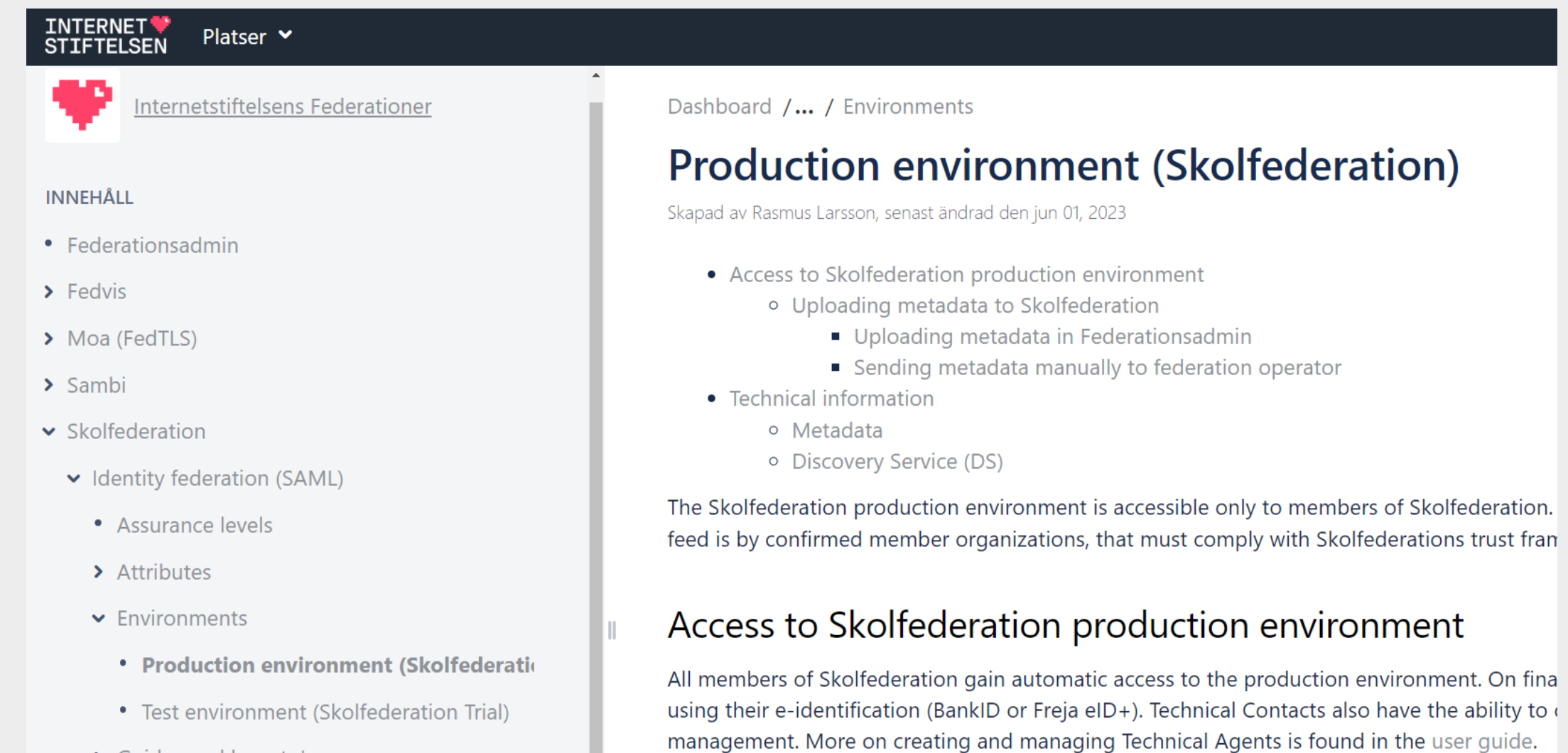
... och jättemycket bra erfarenheter från skolhuvudmän!



Teknisk wiki

All teknisk information om Internetstiftelsens federationer samlas på den tekniska wikin

wiki.federationer.internetstiftelsen.se



The screenshot shows a web page from the Internetstiftelsen Federationer wiki. The page title is "Production environment (Skolfederation)". The breadcrumb trail is "Dashboard / ... / Environments". The page content includes a list of topics under "Access to Skolfederation production environment":

- Access to Skolfederation production environment
 - Uploading metadata to Skolfederation
 - Uploading metadata in Federationsadmin
 - Sending metadata manually to federation operator
- Technical information
 - Metadata
 - Discovery Service (DS)

Below the list, there is a paragraph: "The Skolfederation production environment is accessible only to members of Skolfederation. feed is by confirmed member organizations, that must comply with Skolfederations trust fram".

Below the paragraph, there is a section titled "Access to Skolfederation production environment" with the following text: "All members of Skolfederation gain automatic access to the production environment. On fina using their e-identification (BankID or Freja eID+). Technical Contacts also have the ability to c management. More on creating and managing Technical Agents is found in the user guide."

Saknar ni något tekniskt stöd i ert arbete idag?

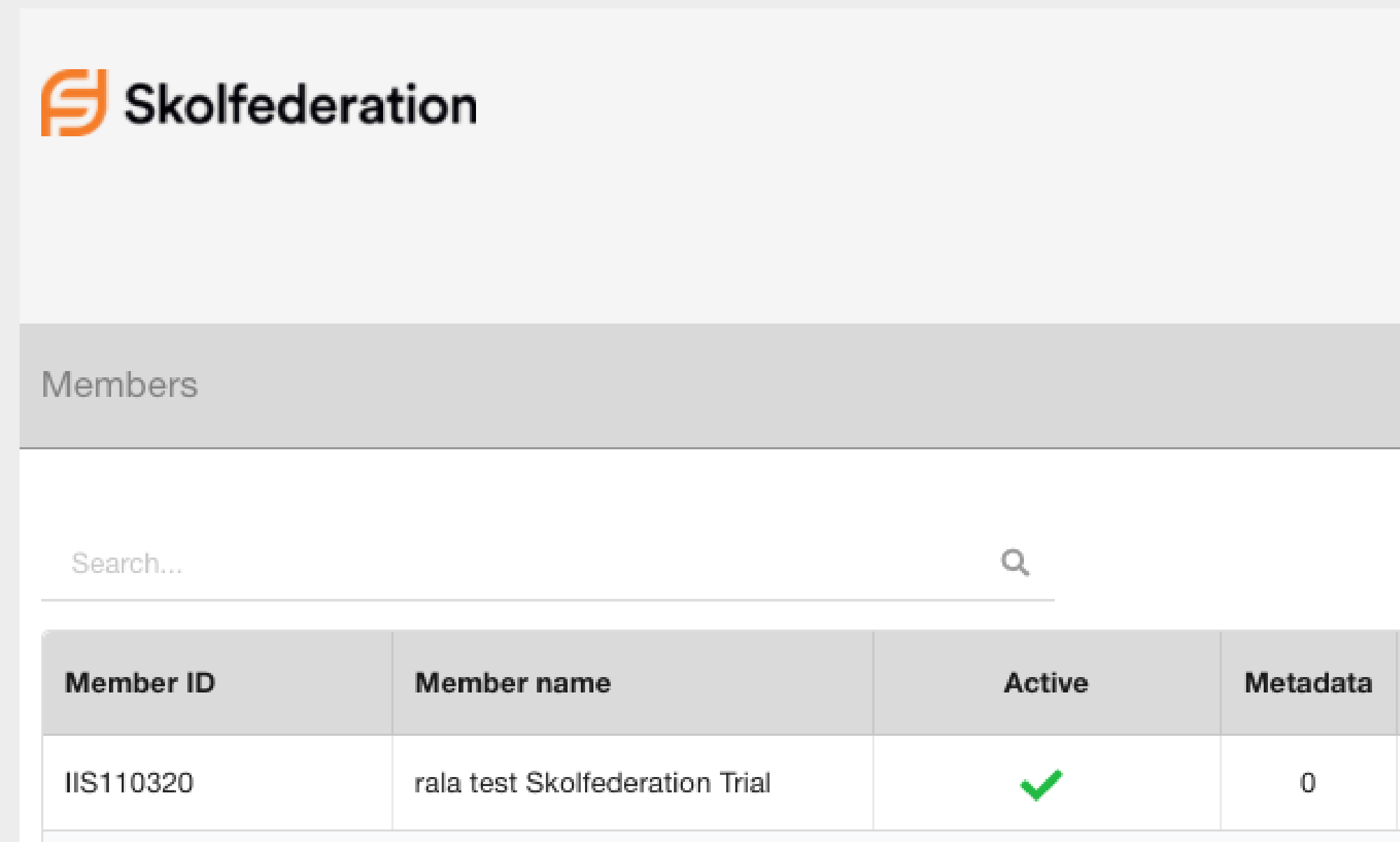
Vad? Ex. guider/videos/underlag om IdP/identitetshantering/anslutning...

Från vilka? Internetstiftelsen, leverantörer, integratörer, myndigheter..?

Nästa ITFF

9 november 2023 kl. 13:00-14:30

Förbättringsförslag eller feedback?



The screenshot shows the Skolfederation website interface. At the top left is the Skolfederation logo. Below it is a grey header bar with the word "Members". Underneath is a search bar with the placeholder text "Search..." and a magnifying glass icon. Below the search bar is a table with four columns: "Member ID", "Member name", "Active", and "Metadata". The table contains one row with the following data: Member ID: IIS110320, Member name: rala test Skolfederation Trial, Active: a green checkmark, and Metadata: 0.

Member ID	Member name	Active	Metadata
IIS110320	rala test Skolfederation Trial	✓	0

Kontakta oss!

info@skolfederation.se

info@sambi.se

Diskussion och frågor

För frågor ni önskar ta i mer privata sammanhang så finns vi på info@skolfederation.se samt info@sambi.se respektive.